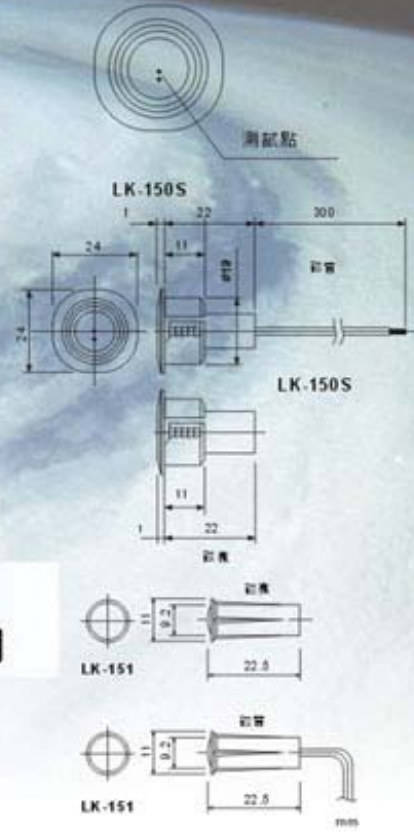




隱藏式磁礮開關

LK-150S 金屬門用
LK-151 木門/鋁門用

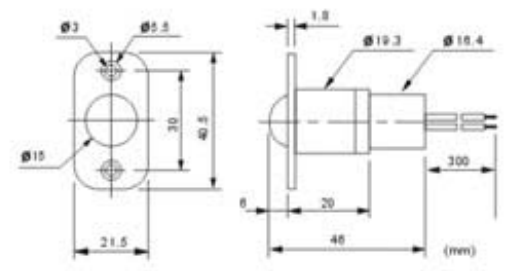
	LK-150S	LK-151
額定電流	0.2A/50 VDC (電阻性負載)	
接點容量	8 watt (電阻性負載)	
有效磁引	2.8公分	1.5公分
使用溫度	-10°C~+50°C	
磁 鐵	Nd FeB N35	



LK-155

嵌入式滾珠磁礮開關

按下為 ON (PUSH ON)
額定電流：0.2A/30 VDC (電阻負載)
接點容量：5 watt (電阻負載)
偵測方式：磁礮
有效磁引：0.35公分
配線方式：導線 (22AWG) 30公分



AT-850 上裝式鐵捲門感應器

裝設位置：密閉式捲門
額定電流：0.2A/30 VDC (電阻負載)
接點容量：5 watt (電阻負載)
偵測方式：磁礮 (橡膠軟性磁鐵片)
有效磁引：9公分
配線方式：導線 (22AWG) 27公分



AT-860 下裝式鐵捲門感應器

額定電流：0.2A/30 VDC (電阻負載)
接點容量：5 watt (電阻負載)
磁引距離：2.5公分 (Max.)

